

売地

前橋市公田町(A区画)

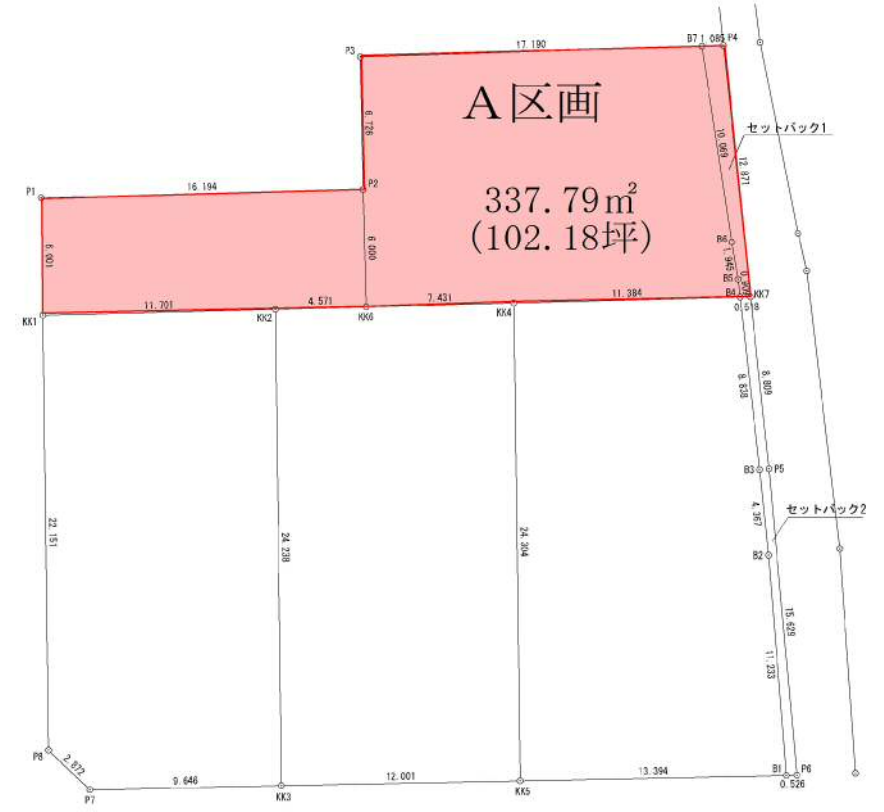
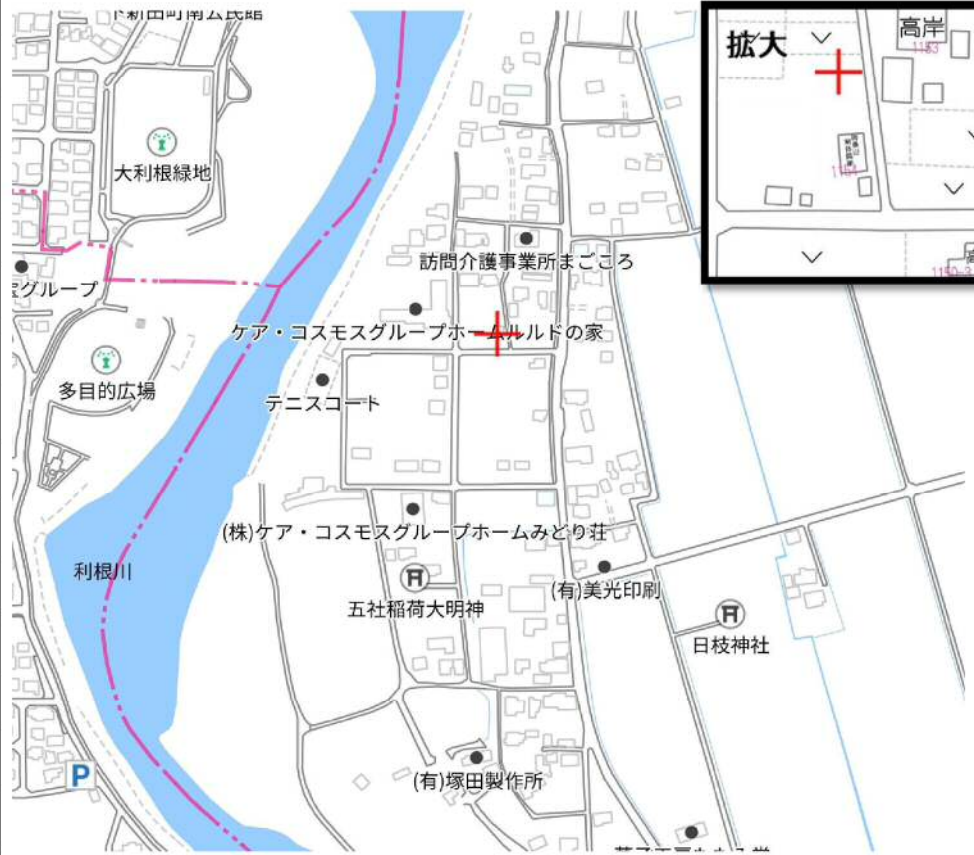
700万円

| | | |
|----|----|--------------------------------------|
| 土地 | 面積 | 1235㎡(373.58坪)の内 337.79㎡(102.18坪) |
| | 地目 | 畑 |
| | 地勢 | 平坦 |
| | 接道 | 二方 東(3.0m) 西(4.0m) |

| | | |
|----|------|--|
| 建物 | 面積 | |
| | 種類 | |
| | 構造 | |
| | 築年月日 | |
| | 間取り | |
| | 駐車場 | |
| | その他 | |

| | | |
|-----|------|-------------------|
| 備考 | 都市計画 | 市街化調整区域 |
| | 用途地域 | 指定なし |
| | 建ぺい率 | 70% |
| | 容積率 | 200% |
| | 給水 | 引込みなし |
| | 排水 | 引込みなし (公共下水地域) |
| | ガス | 都市ガス地域外 |
| | 学校区 | 下川淵小学校/第七中学校 |
| 引渡し | 応談 | |

※農地法第5条の届出要す
 ※注①…客付会社様が建物を請負う場合には、土地の仲介はご遠慮ください



株式会社 アイアール

群馬県知事(4)6883号 〒372-0812 群馬県伊勢崎市連取町3094-3
 FAX 0270-75-1164 E-mail: info@ir116.co.jp URL: http://www.ir116.co.jp

※現況と図面が異なる場合、現況を優先します

TEL 0270-75-1163

管理番号: 1010579 担当: 羽鳥

取引形態: 媒介(専属専任) 報酬: 分かれ ※注①

物件概要書

令和6年1月12日
株式会社 アイアール
担当：羽鳥

土地 (A区画)

所在：前橋市公田町
地番：1154番1内
地目：畑 ※農地法第5条の許可要す
地積：1235㎡ (373.58坪) の内、337.79㎡ (102.18坪)
地勢：平坦

取引希望金額：700万円 坪単価 6.9万円

引渡日：応談

都市計画：市街化調整区域 ※都市計画法の条件を満たす事により建物建築可
用途地域：指定なし

建蔽率、容積率：70%、200%

交通：JR 両毛線 前橋駅 約3.8km

高速道：関越自動車道 高崎IC 約3.0km

学校区：下川淵小学校 約3.5km 第七中学校 約4.0km

商業施設：ツルヤ 約1.4km フレッセイ 約3.0km コープ 約3.3km

道路：東側公道(市道) 幅員3.0m 接面約12.8m(求積図より)

西側公道(市道) 幅員4.0m 接面約6.0m(求積図より)

※東側道路セットバック要す

電気：東京電力

水道：引込みなし(西側道路本管φ75)

汚水及び雑排水：公共下水地域 引込みなし(東側道路本管φ150)

※受益者負担金要す

雨水：西側道路側溝へ放流

ガス：都市ガス地域外

文化財：包蔵地内(前橋市0932遺跡に該当)

取引形態：専属専任媒介

売却条件：分筆後、一括売買

手数料：分かれ ※注①…その他参照

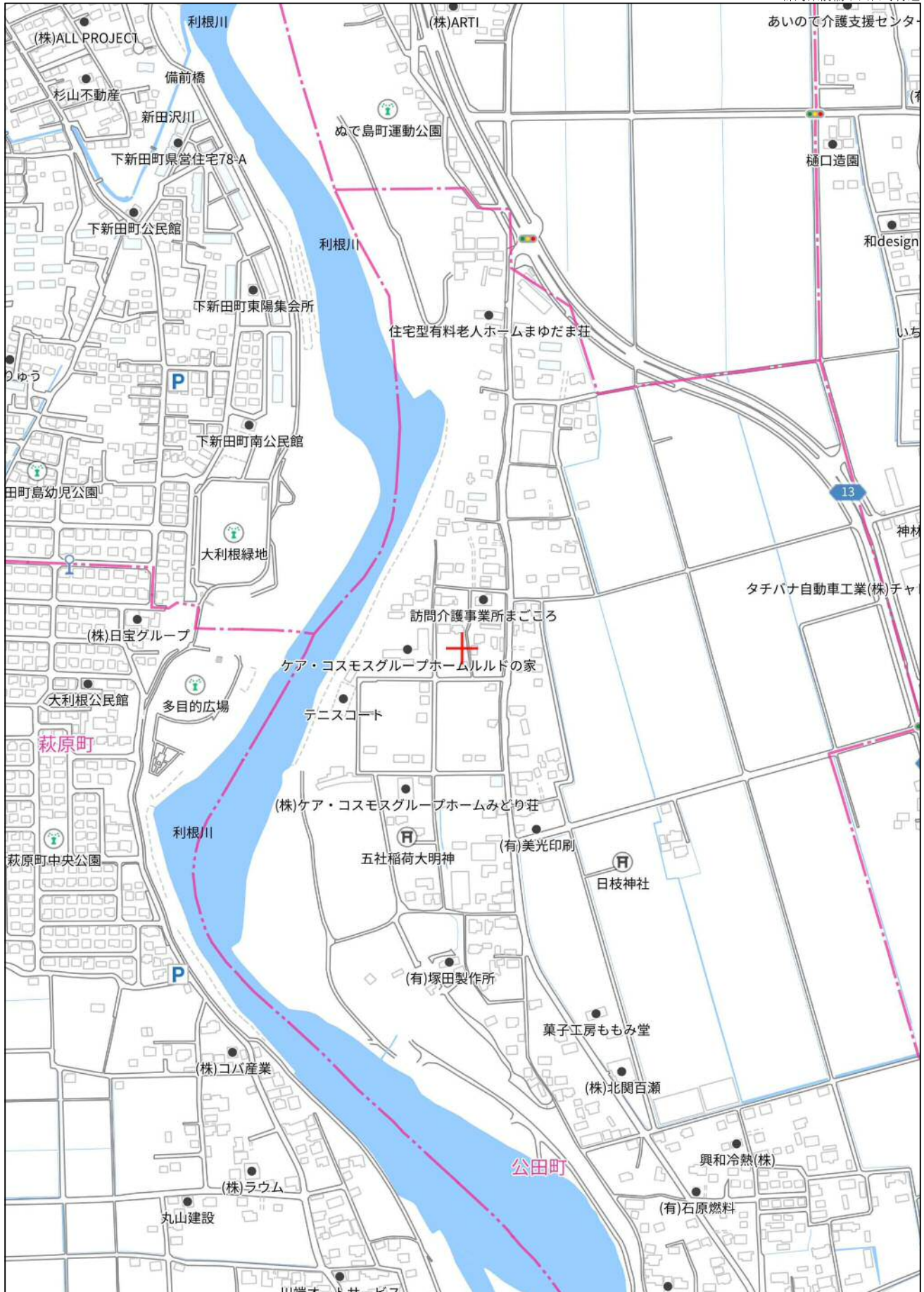
指値可能金額：買付を頂ければ交渉致します

広告掲載：可

写真掲載：可

その他：全部事項、公図、求積図、固定資産価格通知書、公課証明書、
道路図面、上下水道図面、現地案内図 用意あり
資料の必要な方はお手数ですがお問い合わせ下さい

※注①…客付会社様が建物を請負う場合には土地の仲介はご遠慮くだ
さい



280m